

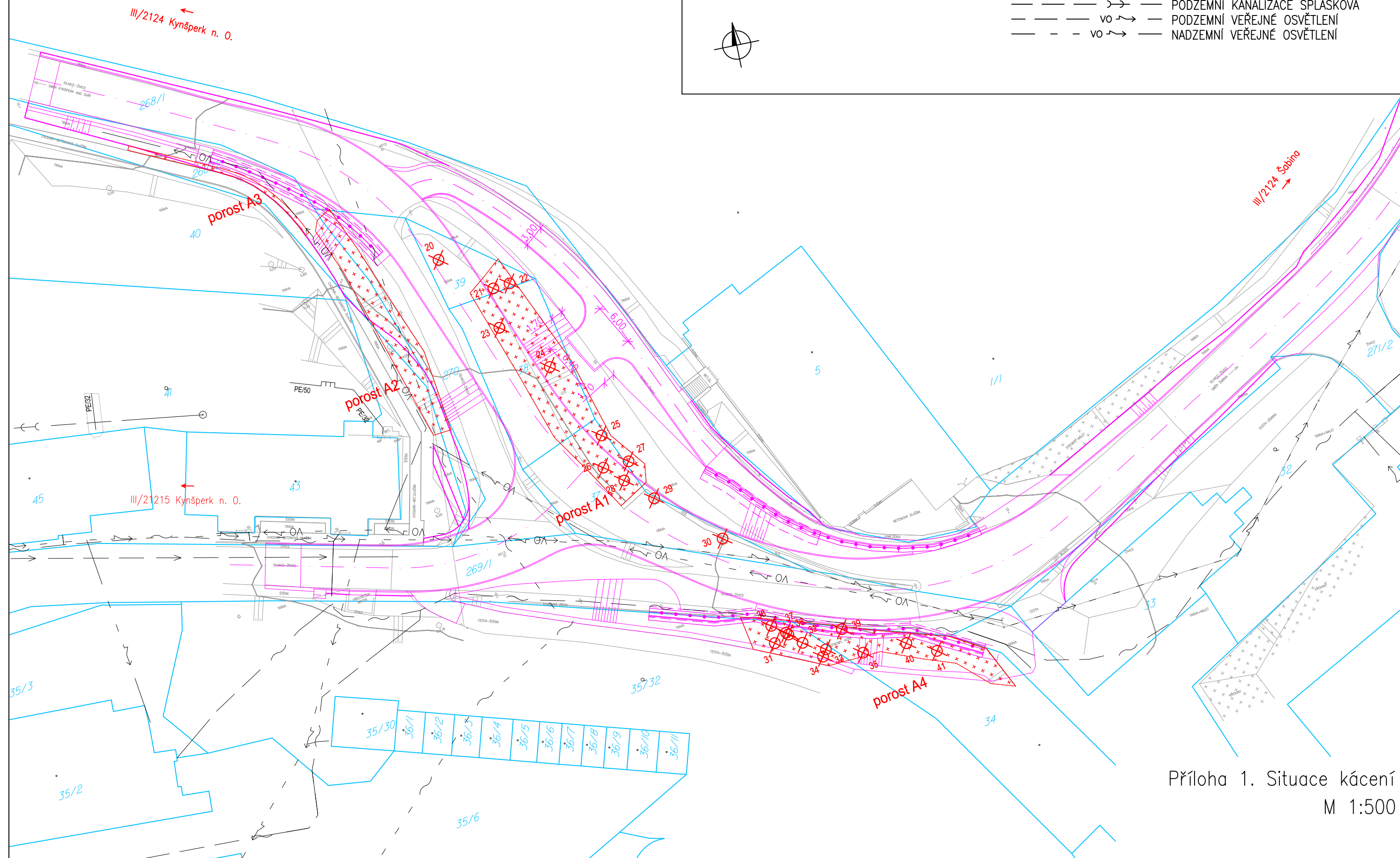
LEGENDA:

- OSA KOMUNIKACE
- ZAMĚŘENÍ POLOHOPISU
- HRANICE POZEMKŮ DLE KN
- NOVÉ HRANY – SOUVISEJÍCÍ OBJEKT
- POROST URČENÝ KE KÁCENÍ
- STROM URČEN KE KÁCENÍ



STÁVAJÍCÍ INŽENÝRSKÉ SÍTĚ:

- | | | | |
|-----|-----|-----|-------------------------------------|
| --- | ~ | --- | PODZEMNÍ SDĚLOVACÍ NEZAMĚŘ./NEOVĚŘ. |
| --- | ~ | --- | PODZEMNÍ SDĚLOVACÍ METALICKÝ |
| --- | ~ | --- | NADZEMNÍ SDĚLOVACÍ METALICKÝ |
| --- | OPT | --- | PODZEMNÍ SDĚLOVACÍ OPTICKÝ |
| --- | ~ | --- | NADZEMNÍ VEDENÍ NN |
| --- | ~ | --- | PODZEMNÍ VEDENÍ NN |
| --- | ~ | --- | PODZEMNÍ PLYN STŘEDOTLAKÝ |
| --- | ~ | --- | VODOVOD BEZ ROZLIŠENÍ |
| --- | ~ | --- | PODZEMNÍ KANALIZACE SPLAŠKOVÁ |
| --- | vo | --- | PODZEMNÍ VEŘEJNÉ OSVĚTLENÍ |
| --- | vo | --- | NADZEMNÍ VEŘEJNÉ OSVĚTLENÍ |



Příloha 1. Situace kácení
M 1:500